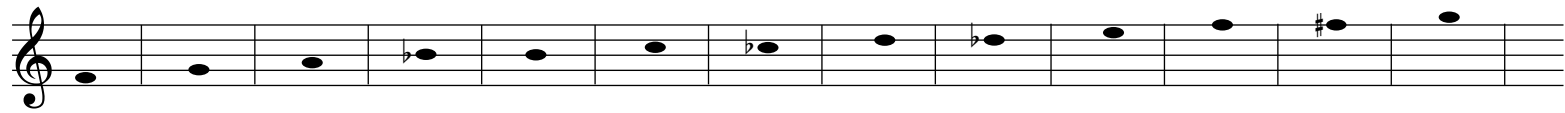
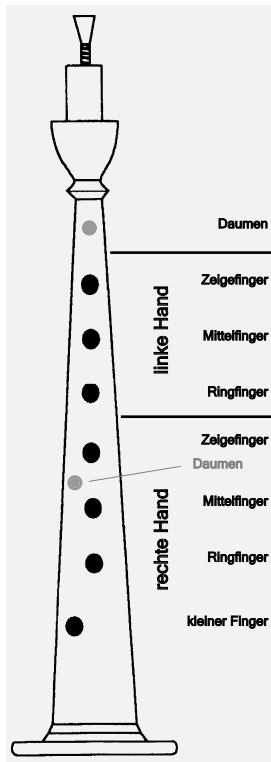
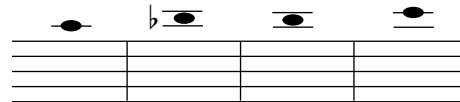


# Grifftabelle für die Schäferpfeife in G / C



	F	G	A	Bb	H	C	Cis	D	Dis	E	F	Fis	G
linke Hand													
Daumen	●	●	●	●	●	●	●	●	●	●	●	●	○
Zeigefinger		●	●	●	●	●	●	●	●	●	○	○	●
Mittelfinger	●	●	●	●	●	●	●	○	○	○	○	○	●
Ringfinger	●	●	●	●	●	●	○	○	○	○	○	○	●
rechte Hand													
Zeigefinger		●	●	●	●	●	○	○	○	○	○	○	●
Daumen	●	●	●	○	●	●	○	○	○	○	○	○	○
Mittelfinger		●	●	●	○	○	○	○	○	○	○	○	○
Ringfinger		●	○	○	○	○	○	○	○	○	○	○	○
kleiner Finger	●	○	○	○	○	○	○	○	○	○	○	○	○



Die zweite, überblasene Oktave wird mit erhöhtem Spieldruck erreicht:

	A	Bb	H	C
linke Hand				
Daumen	●	●	●	●
Zeigefinger	●	●	●	●
Mittelfinger	●	●	●	●
Ringfinger	●	●	●	○
rechte Hand				
Zeigefinger	●	●	●	○
Daumen	●	○	●	○
Mittelfinger	●	○	○	○
Ringfinger	○	○	○	○
kleiner Finger	○	○	○	○

- Griffloch geschlossen
- Griffloch geöffnet
- ⊙ bei Bedarf schließen

Die Schäferpfeife in G / C Stimmung wird mit der traditionellen halbgeschlossenen Griffweise gespielt, die für viele französische, belgische und deutsche Dudelsäcke typisch ist und mittlerweile zu einem europäischen Standard wurde.

Beachten Sie bitte das zusätzliche Griffloch für den Daumen der rechten Hand!

Die Grundintonation des Dudelsacks ist Kammerton A = 440 Hz.